

# 卓上走査型電子顕微鏡

## proX PREMIUM II



### 特徴

- シリーズ最高の倍率 130,000 倍、分解能 14nm
- 高画質観察が可能な高輝度 CeB<sub>6</sub> 電子銃を搭載
- 視野探し、観察位置の確認、スムーズな移動を可能にするナビゲーションシステム

### 新機能



#### リビジット機能

- ・ 保存したSEM像の観察条件を復元  
(位置、コントラスト、明るさ、ワーキングディスタンス、倍率、検出モード)
- ・ 保存した光学顕微鏡像の位置をSEMモードで復元



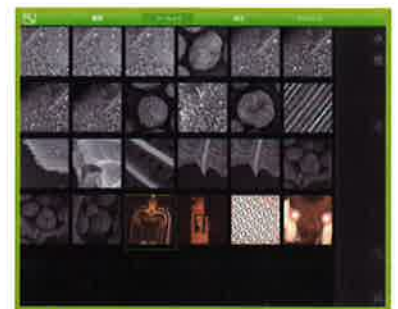
#### ライブ測長

- ・ 観察しながら測長が可能



#### 複数測長

- ・ 保存した画像での複数個所の測長が可能



リビジット機能選択画面



ライブ測長(例)



複数測長(例)

## 観察例



トナー粒子



フィルター



半導体素子

## 仕様

		proX PREMIUMII
光学顕微鏡倍率		20~135倍 (カラー)
電子顕微鏡倍率		80~130,000倍
分解能		14nm
加速電圧		5、10、15 kV (アドバンスモード・4.8~15 kV)
自動ステージ		標準
タッチパネル		オプション
ProSuite		標準
元素分析電子銃		長寿命熱電子ソース (CeB <sub>6</sub> 電子銃)
検出器		高感度反射電子検出器
画像保存形式		JPEG、TIFF、BMP
画像解像度選択		456x456、684x684、1024x1024、2048x2048 ピクセル
画像保存		USB2.0 フラッシュメモリドライブ
試料ステージ		コンピュータ制御モーター駆動XYステージ
寸法 及び 重量	顕微鏡本体	286(W)x566(D)x495(H) mm、50kg
	真空ポンプ	145(W)x220(D)x213(H) mm、4.5kg
	電源	156(W)x300(D)x74(H) mm、3kg
	モニタ	375(W)x203(D)x395(H) mm、7.9kg
室温		15°C~30°C
電源		単相AC 100V、50/60Hz、最大300W