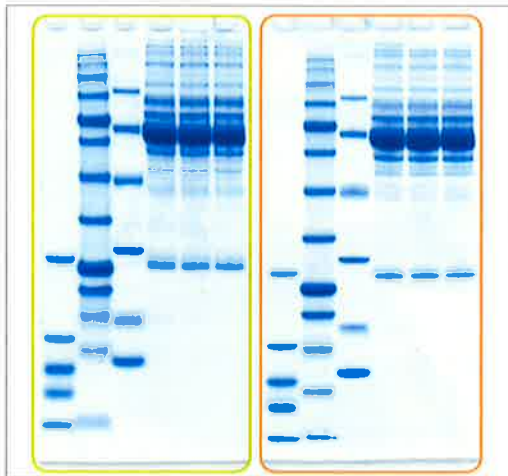


# 「高速ハイレゾ電気泳動」宣言！

## 高速泳動！ミニゲルで20～25分！ 新型！電源搭載型ミニスラブ電気泳動装置！ 電気泳動 (SDS-PAGE) の革命



Std mode 70min High mode 20min  
pageRunAce の電気泳動パターン例

新型の電源搭載型電気泳動装置 **pageRunAce** (パジェランエース) と高品質ゲルバッファー **EzGelAce** で作製したゲル、高速泳動バッファー **EzRunMOPS** で、短時間にきれいな泳動結果が得られます。

### 電気泳動

泳動装置：**WSE-1150 pageRunAce** パジェランエース  
Standard mode 70min (ゲル1枚時)  
High mode 20min (ゲル1枚時)

試料：分子量マーカー **WSE-7020 EzProtein Ladder** 他  
ゲル：10% ポリアクリルアミドゲル

ゲルバッファー：**WSE-7310 EzGelAce**  
(高速泳動・ゲル保存可能なゲルバッファー)

泳動バッファー：**WSE-7065 EzRunMOPS**  
(高速泳動・低分子側分画分子量範囲が広がるバッファー)

### 検出

CBB 染色：**AE-1340 EzStainAQua**

仕様	WSE-1150 pageRunAce (パジェランエース)	
対応泳動プレート	P型：既製ゲル用 120mm(W)×120mm(H) トータル5mm厚	M型：自作ゲル用 120mm(W)×120mm(H) トータル7mm厚
ゲルサイズ	90mm(W)×80～83mm(H)×1mm(D)	
同時泳動ゲル数	最大2枚	
プレート装着	カチットシール方式	
プレート恒温	下部緩衝液により両面恒温	
緩衝液容量	上部80mL 下部420mL	
泳動槽部極性	極性自動切換機能 (電源接続方向に関わらず上部:陰極、下部:陽極)	
電源部	設定：セレクトボタンによるモード選択、ダイヤルによるタイマー モード：Hi gel1・2枚、Std gel1・2枚、Low gel1・2枚 表示：LCD タイマー設定時間/残時間、モード、ランプ 通電時点滅、エラー時高速点滅 タイマー：0～250min (0はタイマーフリー)、アラーム付 アラーム：出カストップ時、タイムストップ時、エラー検出時 安全機能：オープン検出、ショート検出	
ACアダプター	入力：100～240V対応 出力：24VDC/1.5A	
安全対策	電源一体型安全カバー、オープンエラー/ショートエラー検出	
本体寸法・質量	泳動槽部：154mm(W)×94mm(D)×194mm(H) (突起物、ACアダプター除く) 0.74kg (泳動プレート類、ACアダプターを除く)	
電源	100～240V 50/60Hz	

高速モード (High mode) 搭載



pageRunAce

コードNo	型式・名称	価格
2321670	パジェランエース WSE-1150P pageRunAce	¥98,000
2321650	WSE-1150M pageRunAce	¥98,000
2321651	WSE-1150MW pageRunAce	¥114,000

Std (標準) モードで従来品と同条件で使用できます

P型：既製ゲル用 M型：自作ゲル用 MW型：ゲル作製キット付



電気泳動と51年

詳細は  
Webサイトへgo!

