



顕微鏡用デジタルカメラ

## ライカ MC120 HD

ハイパフォーマンス ルーチン セレクション 価格

MC120 HD 250万画素デジタルカメラ

¥334,000

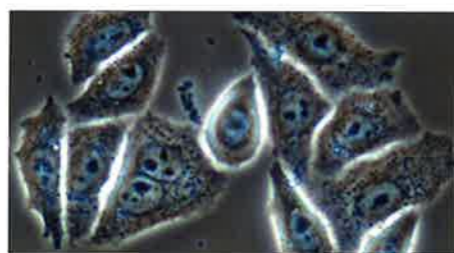
MC170 HD 500万画素デジタルカメラ

¥474,000

※MC120 HDとMC170 HDの価格には、23インチ液晶モニター  
の価格が含まれています。

※顕微鏡との接続には別途Cマウントが必要になります。

発売以来、多くの研究者から好評のデジタルカメラをセレクト。  
これまでにない簡単操作とコストパフォーマンスが支持されています。



### 高速ライブ画像

フルハイビジョン(1920x1080)の高精細顕微鏡画像を、最高30fpsの高速ライブ表示可能。複数人での顕微鏡画像共有、ディスカッション等もスムーズです。

- 静止画だけでなくフルハイビジョンの動画を、PCレスでカメラ操作や画像取得が可能。
- ワイヤレスリモコン標準装備。
- フルハイビジョン(1920x1080)の高精細顕微鏡画像を、最高30fpsの高速ライブ表示。
- 十字線やスケールバーなど、ユーザー定義の画像データをライブ表示や取得画像に挿入可能。
- Cマウントの推奨倍率は0.4、0.5、0.55倍になります。



### パソコン不要のスタンドアロンタイプ

PCレスでカメラ操作や画像取得が可能。カメラに挿入したSDカードへ、250万画素の静止画、フルハイビジョンでの動画撮影が直接、高速で実施可能です。

## ハイパフォーマンス ルーチン セレクション 主な仕様

用途	細胞チェック用倒立顕微鏡	スライドガラス用正立顕微鏡	解剖・作業用実体顕微鏡	顕微鏡用デジタルカメラ
製品名	DMi1 S80 接眼レンズ10x/20 対物レンズ5x、10x、20x	DM500 接眼レンズ10x/20 対物レンズ4x、10x、40x、100x oil	S6 E 総倍率6.3x-40x LEDダブルアーム照明	MC120 HD 250万画素 デジタルカメラ
定価	¥399,000	¥213,000	¥233,000	¥334,000
カメラ付セット (カメラの後付け不可)	DMi1 S40 MC120 HD	DM500 三眼鏡筒 MC120 HD	S6 D MC120 HD	MC170 HD 500万画素 デジタルカメラ
定価	¥674,000	¥621,000	¥636,000	¥474,000
仕様 (オプション含まず)	光学系 無限遠HC光学系 筐体設計 低重心振動軽減設計 レボルバー 4穴 M25 接眼レンズ 10x/20 コンデンサー S80/0.30 鏡筒 双眼鏡筒 光源 LED5W 自動OFF機能付 サイズLxWxH 535x248x543mm ステージ 固定ステージ 対物レンズ 5x、10x、20x	光学系 無限遠HC光学系 接眼レンズ 10x/20 コンデンサー プリセット アップ式 鏡筒 双眼鏡筒 サイズLxWxH 220x282x428mm ステージ ラックレス26x76mm 対物レンズ 4x、10x、40x、100x oil	光学系 グリノー式 接眼レンズ 10x/23 観察角度 38度 ズーム比 6.3:1 総倍率 6.3x-40x 視野径 36.5mm 最大開口数 0.144 作動距離 110mm 照明 5W白色LED スタンド 落射スタンド ライフタイム 50,000時間 調光 10段階 形状 ダブルアーム	MC120 HD 画素 250万画素(静止画) HD1080/720(動画) 露出時間 0.5ms-500ms データ形式 JPG/MP4 SDカード SDHC互換 消費電力 4W センサーサイズ 1/2.3インチ  MC170 HD 画素 500万画素(静止画) HD1080/720(動画) 露出時間 0.5ms-500ms データ形式 JPG/MP4 SDカード SDHC互換 消費電力 4W センサーサイズ 1/2.3インチ

※表示価格は全て税別価格になります。

**Leica**  
MICROSYSTEMS

### ライカ マイクロシステムズ 株式会社

本社 〒169-0075 東京都新宿区高田馬場1-29-9  
Tel.03-6758-5640 Fax.03-5155-4336  
大阪セールスオフィス 〒531-0072 大阪府大阪市北区豊崎5-4-9 商業第2ビル  
Tel.06-6374-9771 Fax.06-6374-9772  
名古屋セールスオフィス 〒460-0003 愛知県名古屋市中区錦2-15-20 三永伏見ビル2F  
Tel.052-222-3939 Fax.052-222-3784  
福岡セールスオフィス 〒812-0025 福岡県福岡市博多区店屋町8-30 博多フコク生命ビル12F  
Tel.092-282-9771 Fax.092-282-9772

● <http://www.leica-microsystems.co.jp> E-mail: [lmc@leica-microsystems.co.jp](mailto:lmc@leica-microsystems.co.jp)  
※この製品のデザインおよび仕様は改良などのために予告なく変更する場合があります。

代理店

**SNS 新日本産業株式会社**

栃木県小山市犬塚3-33-6  
TEL (0285)25-7511 FAX (0285)25-7510  
[info@sns-kk.co.jp](mailto:info@sns-kk.co.jp)

Cat.No. 01408100

Living up to Life

**Leica**  
MICROSYSTEMS

## ハイパフォーマンス ルーチン セレクション

- 細胞チェック用倒立顕微鏡 ライカ DMi1
- スライドガラス用正立顕微鏡 ライカ DM500
- 解剖・作業用実体顕微鏡 ライカ S6 E
- 顕微鏡用デジタルカメラ ライカ MC120 HD/170 HD

ライカ光学技術のエッセンスを凝縮した顕微鏡シリーズ。  
最先端のテクノロジーを、さらに多くの研究者の皆様へ。





## ハイパフォーマンス ルーチン セレクション

ライカの最新基幹テクノロジーを搭載した人気の顕微鏡群に、ハイ・コストパフォーマンスのデジタルカメラセットも登場。

多彩なライカ製品群の中から、コストパフォーマンスに優れた各種顕微鏡をスペシャル・セレクト。世界に誇る光学技術に加え、長寿命・省電力・ランプ交換不要な自然光に近いLED照明の採用、ユーザーにやさしい操作性など、皆様の日々の研究を強力にサポートします。



細胞チェック用倒立顕微鏡

### ライカ DMi1

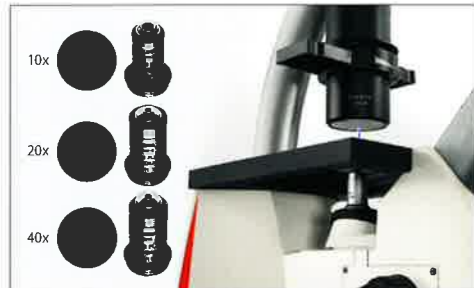
ハイパフォーマンス ルーチン セレクション 価格

**DMi1 S80**  
接眼レンズ10x/20  
対物レンズ5x、10x、20x

**¥399,000**

**DMi1 S40+デジタルカメラMC120 HD**  
**¥674,000**

ルーチン作業に最適な倒立顕微鏡をセレクト。  
直感的な操作により、作業に集中することができます。



ユニバーサル位相差検鏡

1種類の位相差絞リ(PH1)で、10倍、20倍、40倍(オプション)の位相差観察が可能。またスライダーにはセンサーが内蔵されており、明視野から位相差観察への切替時の光量変更も自動で行います。

デジタルカメラの背面取り付け

ライカ独自のカメラの背面取り付け方式により、カメラのケーブルで作業が妨げられることはありません。電源も本体から供給されるため、外部との接続はモニターケーブルのみです。



- 全光量範囲にわたってより自然光に近い5WのLED照明を使用。生体試料にも優しく、電力コストも低減することができます。
- スマートセンサが内蔵されたスライダーを採用。明視野から位相コントラストまで最適な光量を自動調整できます。

**用途** 培養細胞観察、水棲生物観察、コロニー観察



スライドガラス用正立顕微鏡

### ライカ DM500

ハイパフォーマンス ルーチン セレクション 価格

**DM500**  
接眼レンズ10x/20  
対物レンズ4x、10x、40x、100x oil

**¥213,000**

**DM500+デジタルカメラMC120 HD**  
**¥621,000**

見えの良さと高い操作性を兼ね備えた正立顕微鏡をセレクト。  
観察に必要な機能をコンパクトボディに凝縮しました。



コンデンサー調整不要

コンデンサーはあらかじめ芯出しが行われており、調整の必要がありません。



持ちやすいハンドル

移動頻度を考慮して、持ちやすい縦型のハンドルを背面に装備。移動に適したコンパクトボディとこのハンドルにより、安定した持ち運びが可能です。

- 「EZLite™」は平均的な使用で耐用年数15年以上のLED照明。長期間に渡り高いコストパフォーマンスを発揮します。
- 細菌の繁殖を防ぐ抗菌処理。顕微鏡に触れるすべての個所に「AgTreat™」を施し、顕微鏡表面からの感染を防ぎます。

**用途** 組織標本観察、細菌観察、教育用途



解剖・作業用実体顕微鏡

### ライカ S6E/S6D

ハイパフォーマンス ルーチン セレクション 価格

**S6E**  
総合倍率6.3x-40x  
LEDダブルアーム照明

**¥233,000**

**S6D+デジタルカメラMC120 HD**  
**¥636,000**

優れた光学性能、快適な操作性が特長の実体顕微鏡をセレクト。  
立体的な試料観察に最適なLEDダブルアーム照明付き。



次世代ダブルアーム照明

周囲に外部光源ボックスを置くスペースがないコンパクトなデザインです。照明の先端は細く、作業の邪魔になりません。コントローラーの位置も、自由に移動できます。



広いワーキング・ディスタンス

作動距離は110mmと広く、ピンセット等による作業がスムーズに行えます。

- コントラストが強く立体感が把握しやすいため、作業が的確に行えるライカクオリティの光学設計。
- 観察角度を38度とした人間工学設計。

**用途** 解剖作業、スクリーニング、拡大作業